

WOHNEN AM PARK NEUSTEINHOF

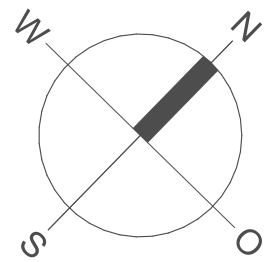
Steinfeld im Drautal

Hand-in-Hand-Werker
Neubau | Zubau | Renovierung | Sanierung

▶ 9811 Lendorf Nr. 65
T: 04769 / 38 100
office@hand-in-hand-werker.at

Gruppenwohnbau _ Typologie I





Lageplan M - 1:500

Projekt:

Gruppenwohnbau STEINFELD



arch.di. reinhard suntinger
tresdorf 70,9833 rangersdorf
tel.: 0650 2315032

Eckdaten:

Haus 1, 2, 3, 4

Wohnnutzfläche gesamt: 127.42 m²

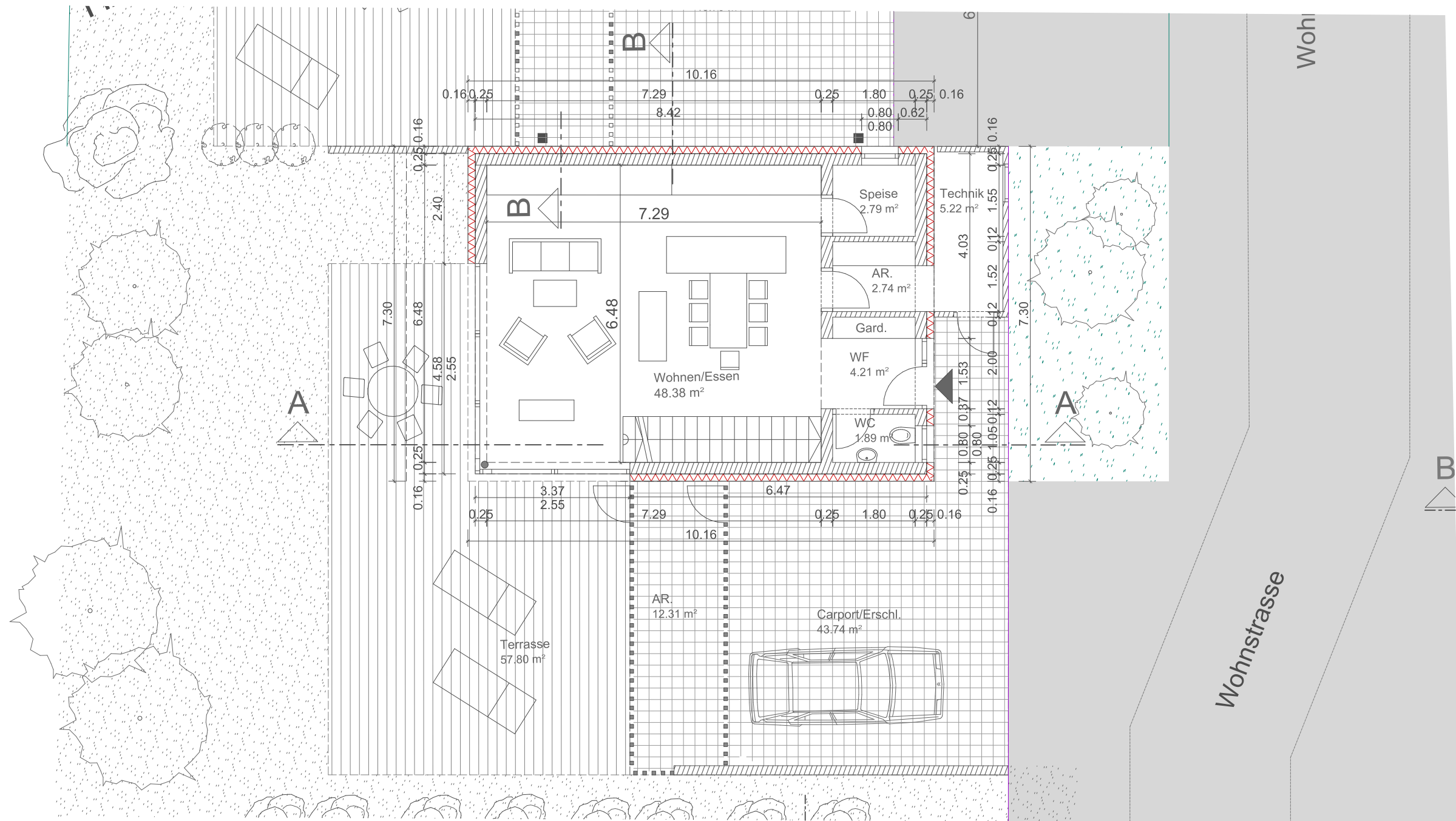
- Erdgeschoss: Nutzfläche = 65,23 m²

Offene Grundrisslösung mit teilw. überdachter und nicht einsehbarer Freiterrasse

- Obergeschoss: Nutzfläche= 62.30 m²

- Carport

Das Carport besteht aus 2 Abstellplätzen mit einer Nutzfläche von 43.75 m² und ist 3 - seitig geschlossen.
nach Osten ist es offen, inkl. einer abgeschlossenen Abstell- bzw. Freizeitbox mit einer Nutzfläche von 12.31 m² die vom Carport und Garten zugänglich ist.



Haus 1,2,3,4

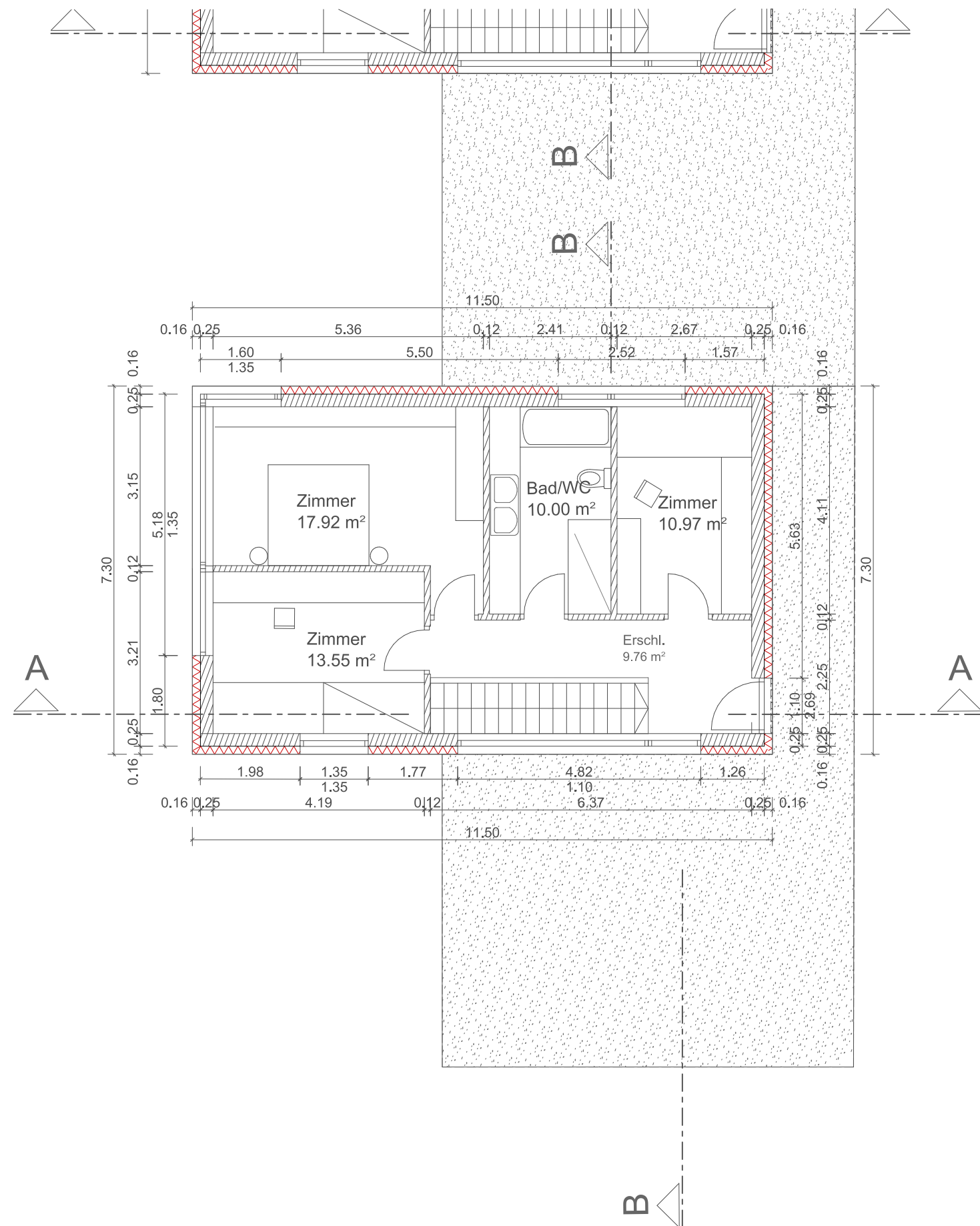
Erdgeschoss M - 1:100

Projekt:

Gruppenwohnbau STEINFELD



arch.di. reinhard suntinger
tresdorf 70,9833 rangersdorf
tel.: 0650 2315032



Haus 1,2,3,4

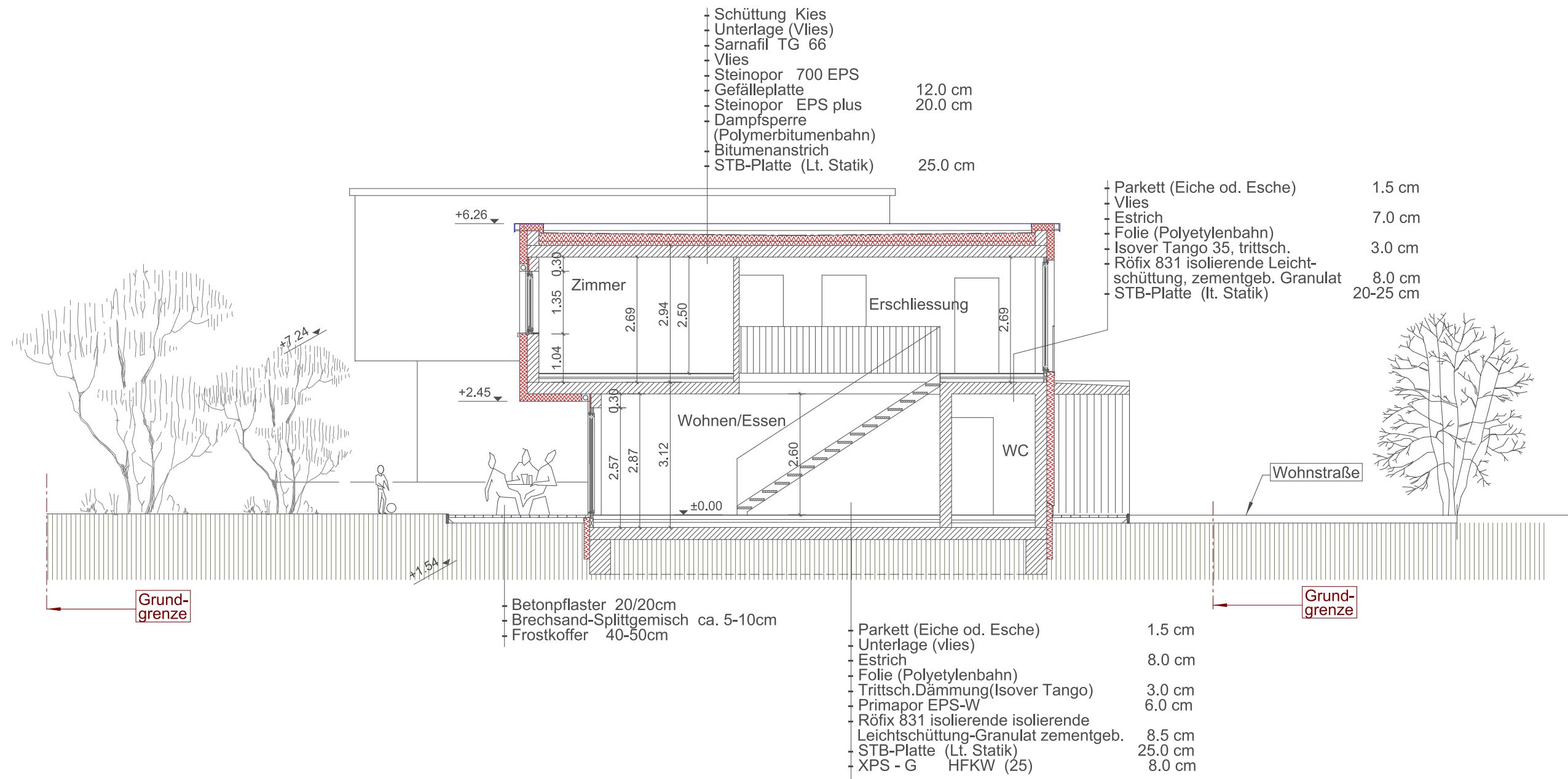
Obergeschoss M - 1:100

Projekt:

Gruppenwohnbau STEINFELD



arch.di. reinhard suntinger
 tresdorf 70,9833 rangersdorf
 tel.: 0650 2315032



Haus 1,2,3,4

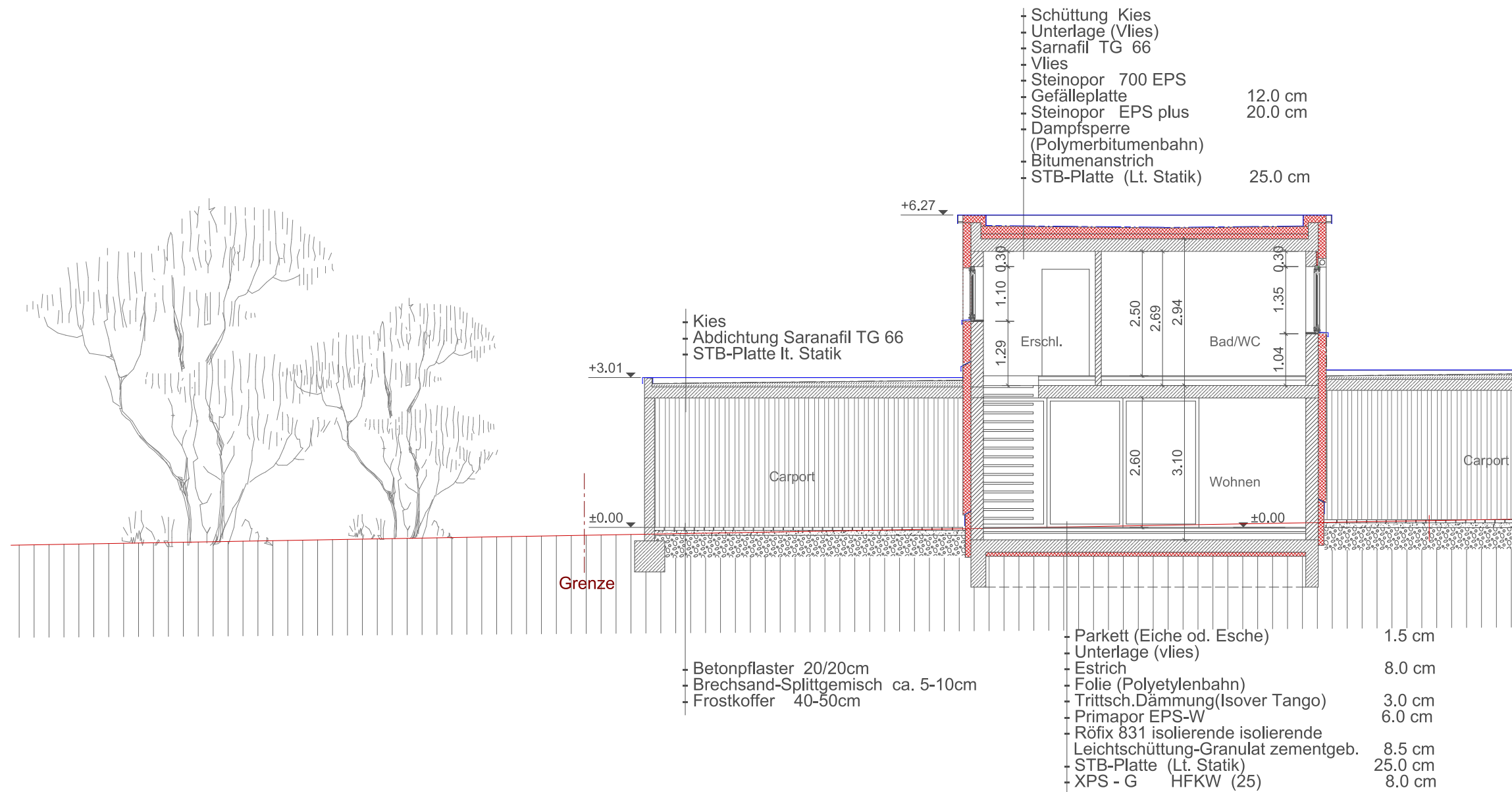
Schnitt A - A M - 1:100

Projekt:

Gruppenwohnbau STEINFELD



arch.di. reinhard suntinger
tresdorf 70,9833 rangersdorf
tel.: 0650 2315032



Haus 1,2,3,4

Schnitt B - B

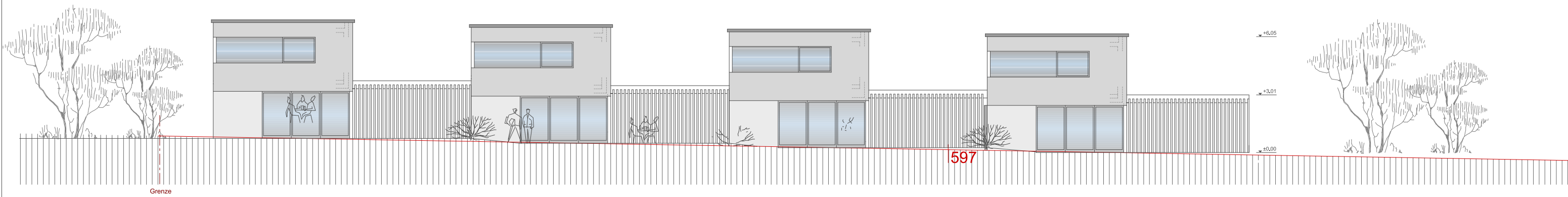
M - 1:100

Projekt:

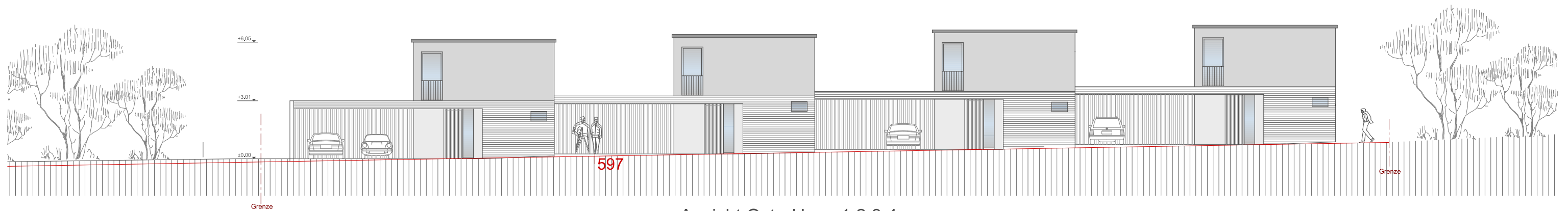
Gruppenwohnbau STEINFELD



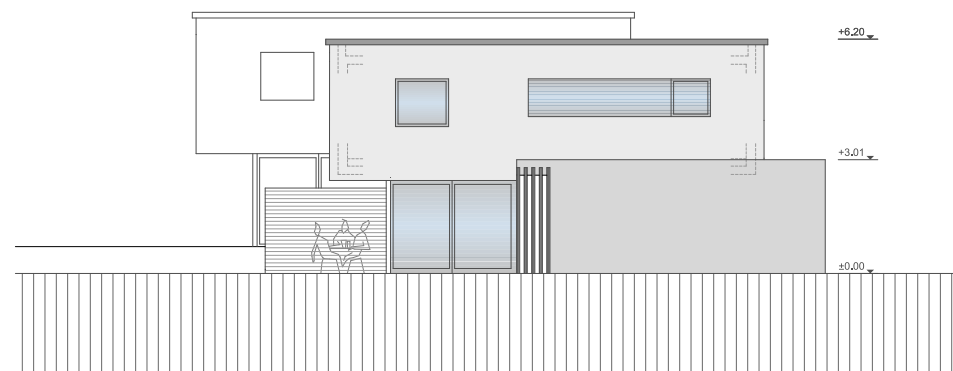
arch.di. reinhard suntinger
 tresdorf 70,9833 rangersdorf
 tel.: 0650 2315032



Ansicht West - Haus 1,2,3,4



Ansicht Ost - Haus 1,2,3,4



Ansicht Süd - Haus 1,2,3,4

Ansichten Haus 1,2,3,4

Projekt:

Gruppenwohnbau STEINFELD



arch.di. reinhard suntinger
tresdorf 70,9833 rangersdorf
tel.: 0650 2315032