

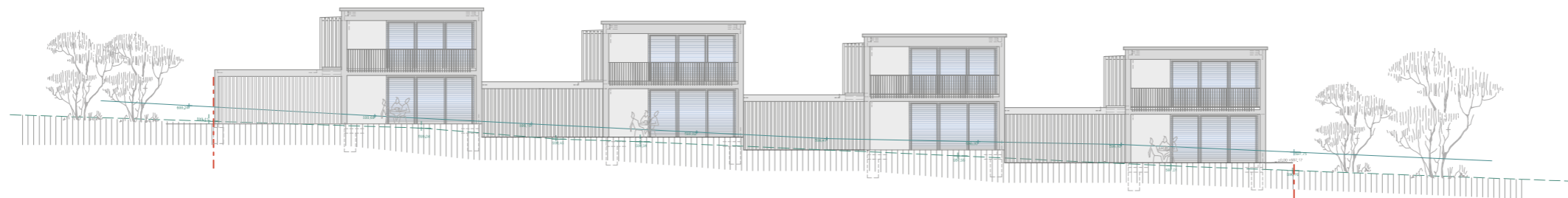
# WOHNEN AM PARK NEUSTEINHOF

Steinfeld im Drautal

**Hand-in-Hand-Werker**  
Neubau | Zubau | Renovierung | Sanierung



▶ 9811 Lendorf Nr. 65  
T: 04769 / 38 100  
office@hand-in-hand-werker.at



# Eckdaten:

TOP 1, 2, 3, 4,5,6

Wohnnutzfläche pro Wohnung: 73.03 m<sup>2</sup>

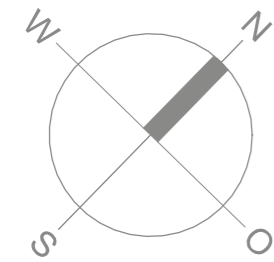
Offene Grundrisslösung mit teilw. überdachter und nicht einsehbarer Freiterrasse

- Carport

Das Carport besteht aus 2 Abstellplätzen (ein Abstellplatz / Wohnung)

3 - seitig geschlossen.

nach Osten ist es offen, inkl. abgeschlossener Abstell- bzw. Freizeitbox mit einer Nutzfläche von 10.17 m<sup>2</sup> pro Wohnung, die vom Carport und Garten zugänglich ist.



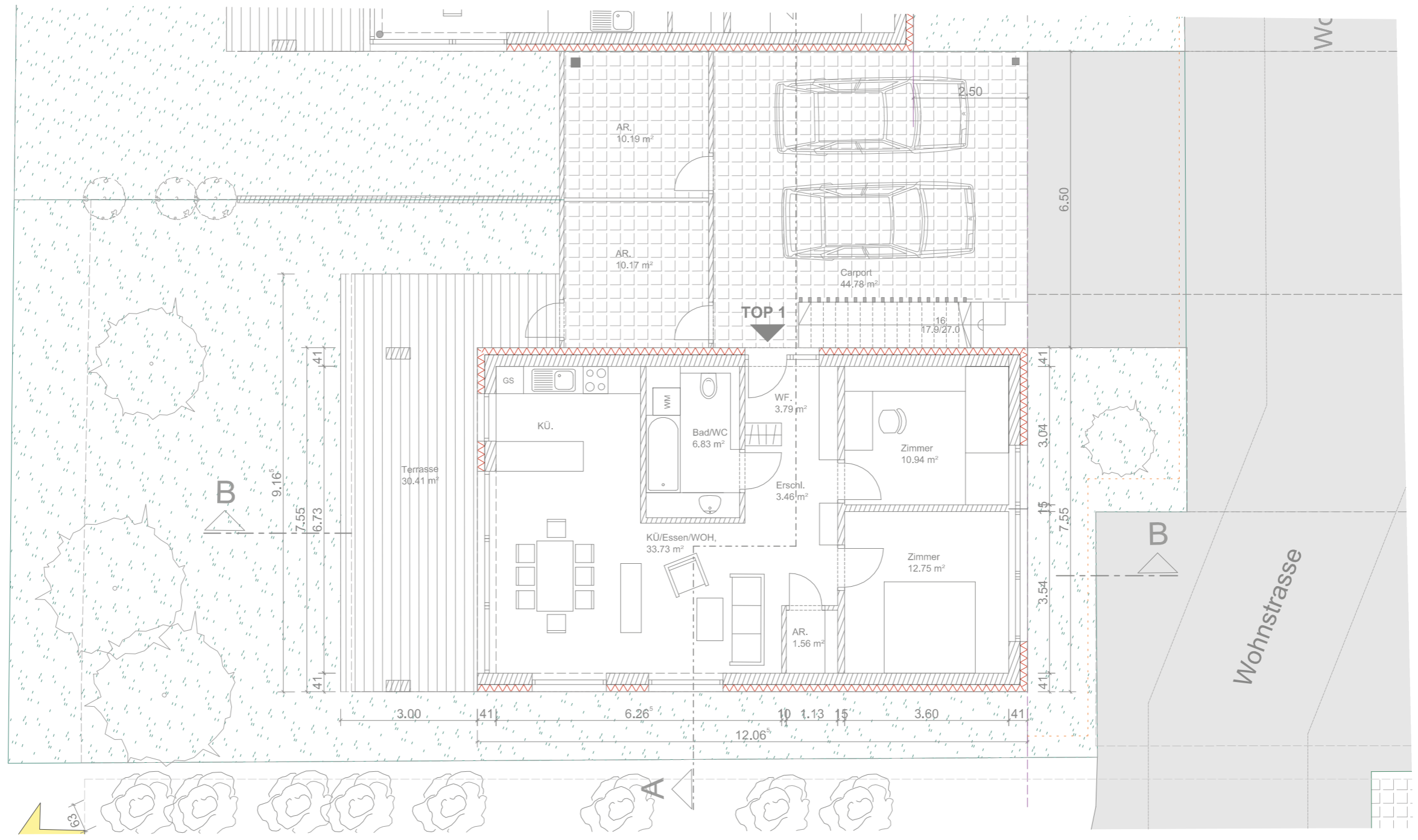
LAGEPLAN M-1:500

Projekt:

# Gruppenwohnbau STEINFELD



arch.di. reinhard suntinger  
tresdorf 70,9833 rangersdorf  
tel.: 0650 2315032



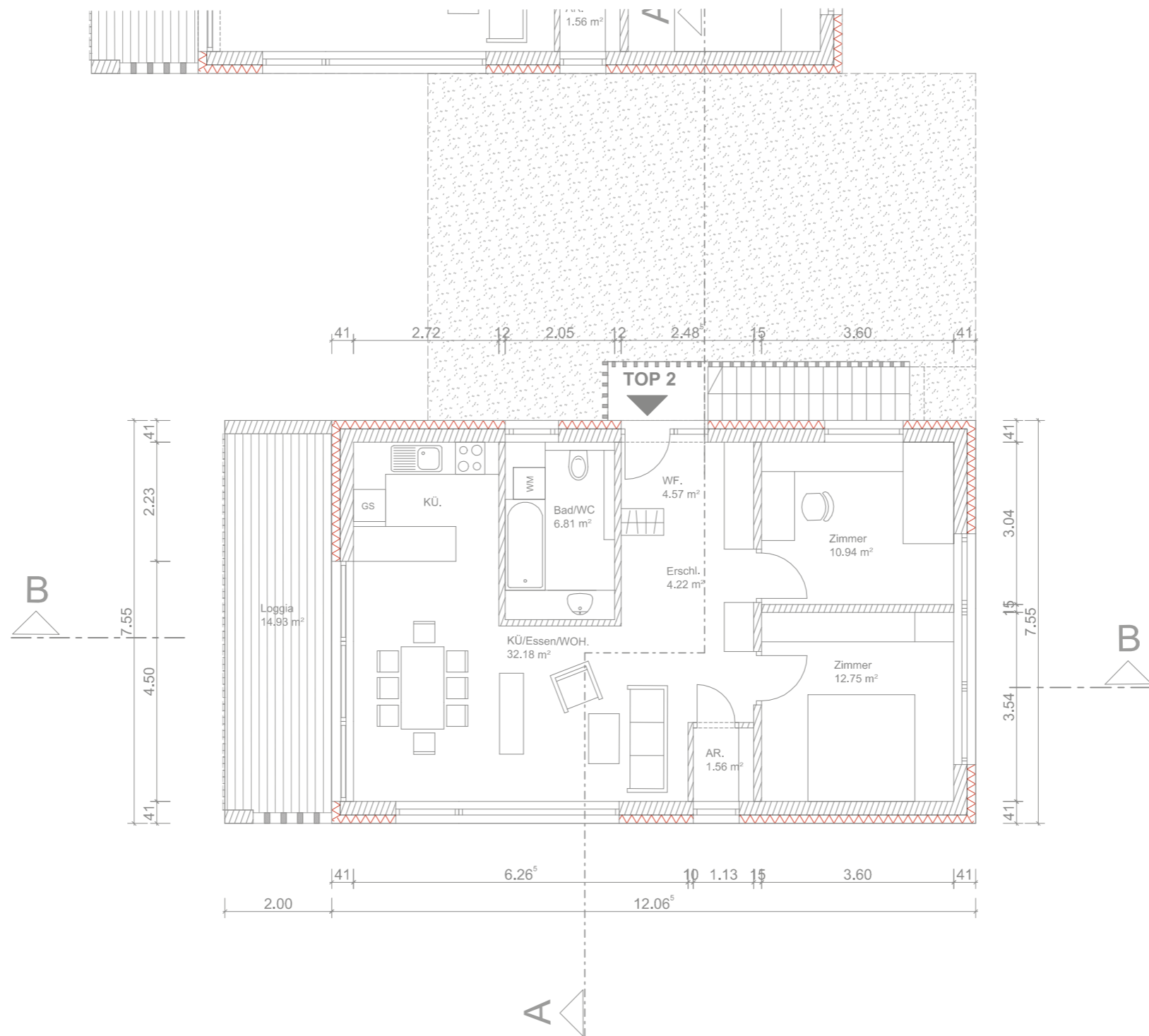
Erdgeschosswohnung M-1:100

Projekt:

# Gruppenwohnbau STEINFELD



arch.di. reinhard suntinger  
 tresdorf 70,9833 rangersdorf  
 tel.: 0650 2315032



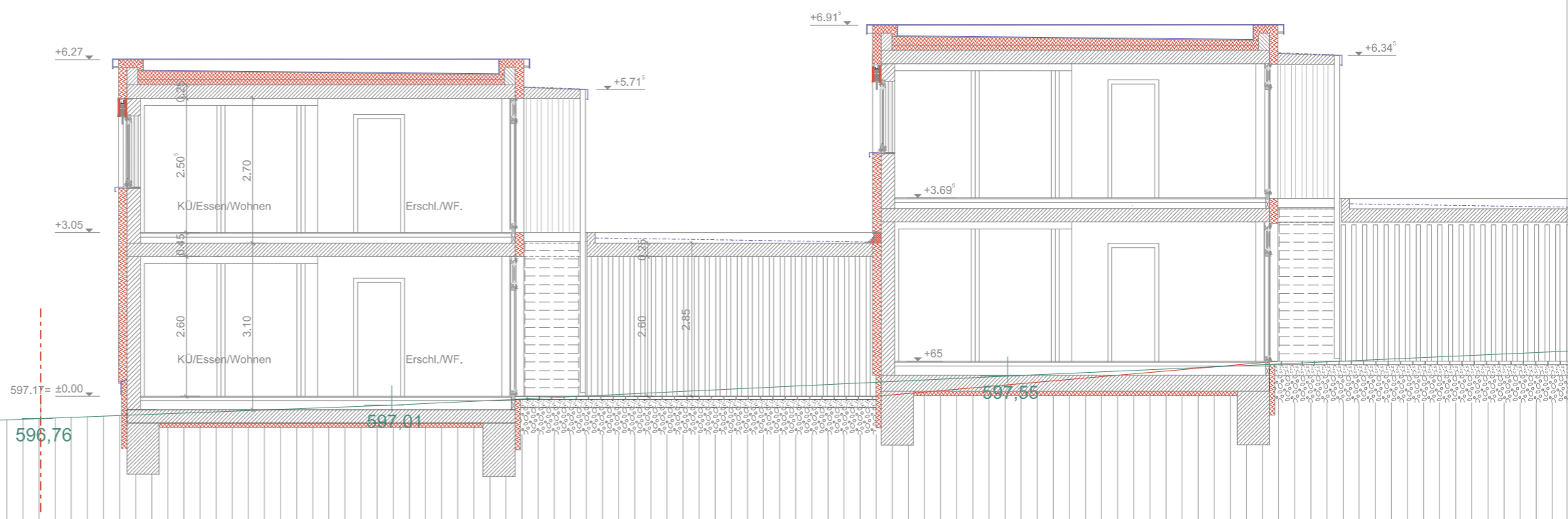
Obergeschosswohnung M-1:100

Projekt:

Gruppenwohnbau STEINFELD



arch.di. reinhard suntinger  
tresdorf 70,9833 rangersdorf  
tel.: 0650 2315032



TOP 1, 2

TOP 3, 4

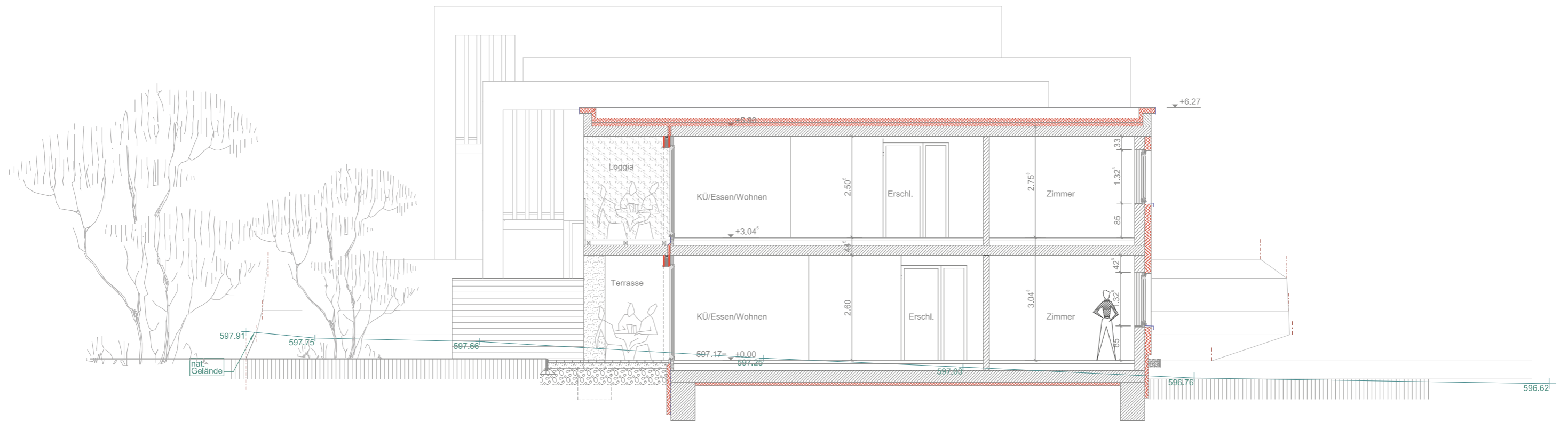
SCHNITT A-A M- 1:100

Projekt:

# Gruppenwohnbau STEINFELD



arch.di. reinhard suntinger  
tresdorf 70, 9833 rangersdorf  
tel.: 0650 2315032



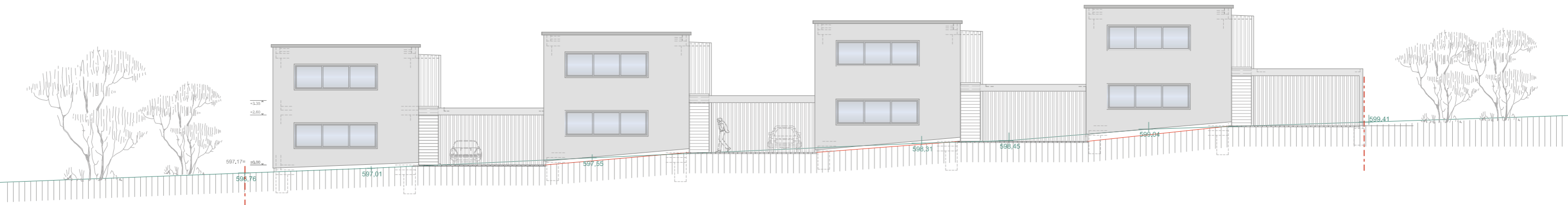
SCHNITT B-B M- 1:100

Projekt:

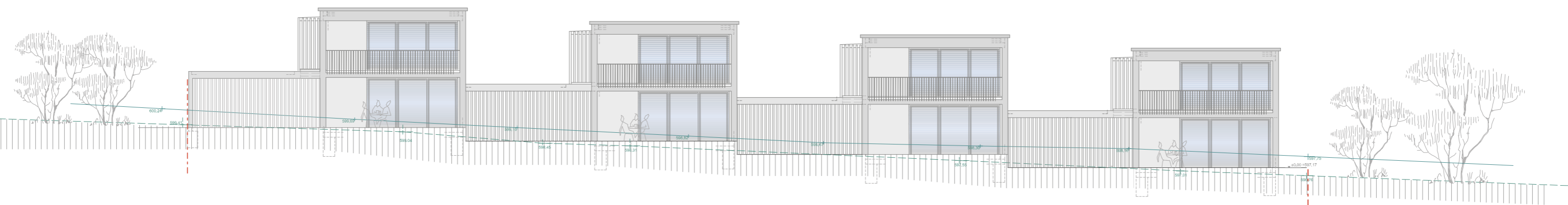
# Gruppenwohnbau STEINFELD



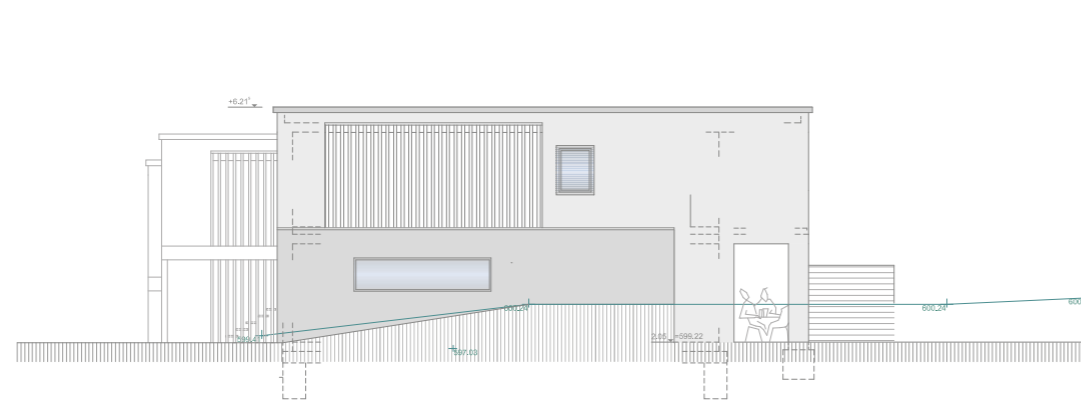
arch.di. reinhard suntinger  
tresdorf 70,9833 rangersdorf  
tel.: 0650 2315032



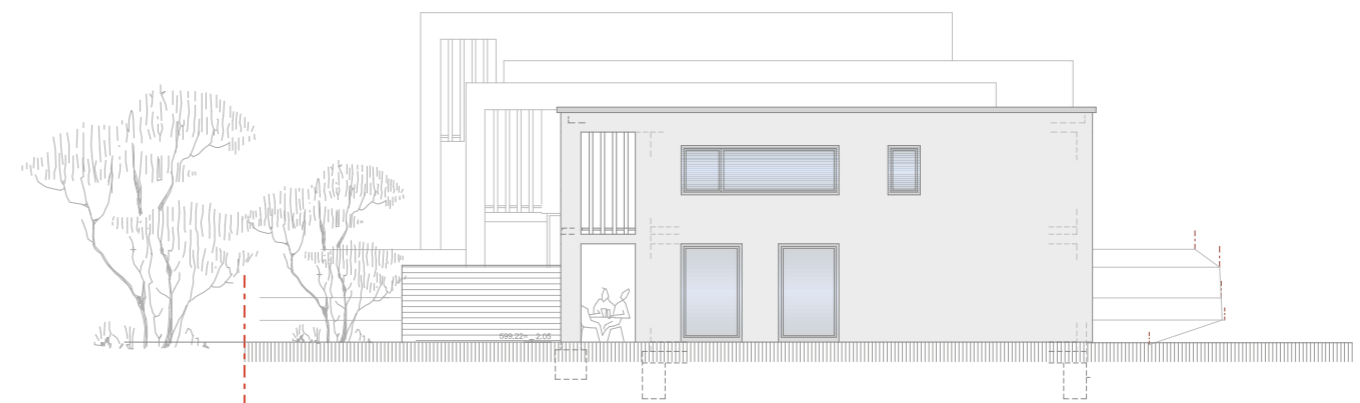
Ansicht Nord Ost



Ansicht Süd West



Ansicht Nord Ost



Ansicht Süd Ost

ANSICHTEN

Projekt:

Gruppenwohnbau STEINFELD



arch.di. reinhard suntinger  
tresdorf 70, 9833 rangersdorf  
tel.: 0650 2315032